



REJILLAS
COESA



Tabla de contenidos

- 1 Quiénes somos
- 2 Normas de fabricación y colocación
- 3 Rejilla COESA
- 4 Otros productos y servicios
- 5 Contacto

1 Quiénes somos

Somos una empresa mexicana especializada en la fabricación, montaje y mantenimiento de elementos de acero con diversos requerimientos y especificaciones para la industria de la construcción aplicada a proyectos de toda escala.

Con sede en la Ciudad de México, tenemos cobertura a nivel nacional y contamos con experiencia de 23 años, trabajando con clientes del sector público y privado.

Comprometidos con el cliente, en COESA buscamos la actualización constante tanto en nuestra maquinaria como en nuestro personal, de esta forma ofrecemos productos de la más alta calidad e innovación tecnológica, apegados a la normativa aplicable nacional e internacional. Así como el compromiso social y ética profesional que nos rige en todo trabajo.



NUESTRA MISIÓN

Proporcionar un servicio eficiente, personalizado y oportuno para satisfacer las necesidades y expectativas de nuestros clientes, a través de sistemas operados por profesionales calificados. Aunado a un seguimiento total con una comunicación efectiva, para generar seguridad, confianza y credibilidad mediante el continuo desarrollo profesional de nuestro personal, garantizando un crecimiento sostenido y un alto nivel de rentabilidad.



NUESTRA VISIÓN

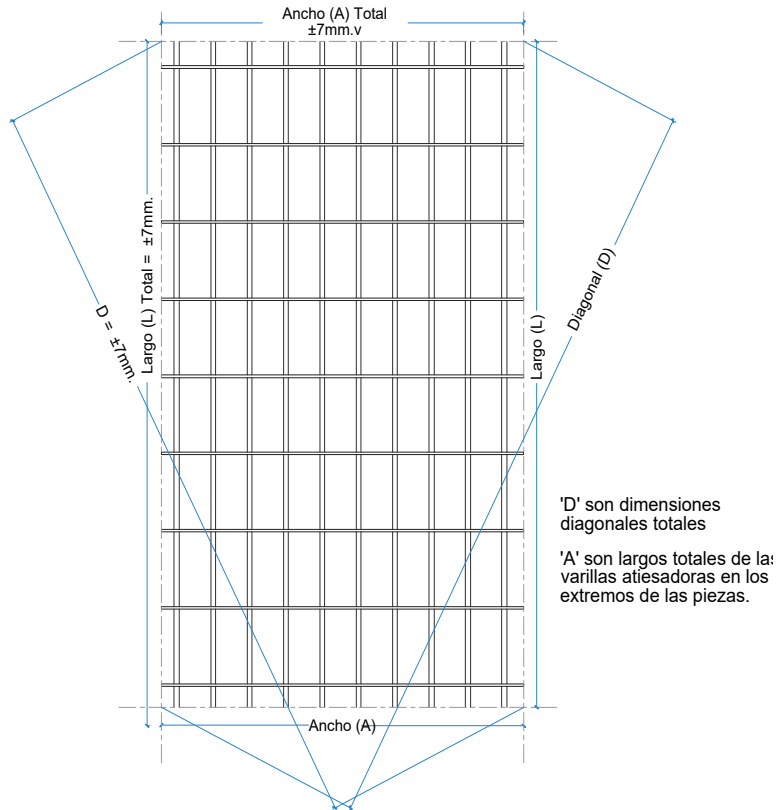
Ser reconocido como la empresa líder en la fabricación de rejillas, haciendo uso de la tecnología necesaria para el desarrollo de sus productos.



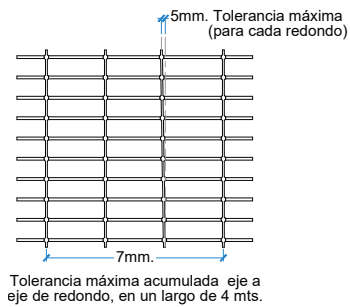
NUESTRO COMPROMISO

Tenemos el compromiso de ofrecer a nuestros clientes, productos de la más alta calidad al costo más accesible y dentro del plazo establecido, con asesoramiento profesional y brindándole además soporte técnico permanente.

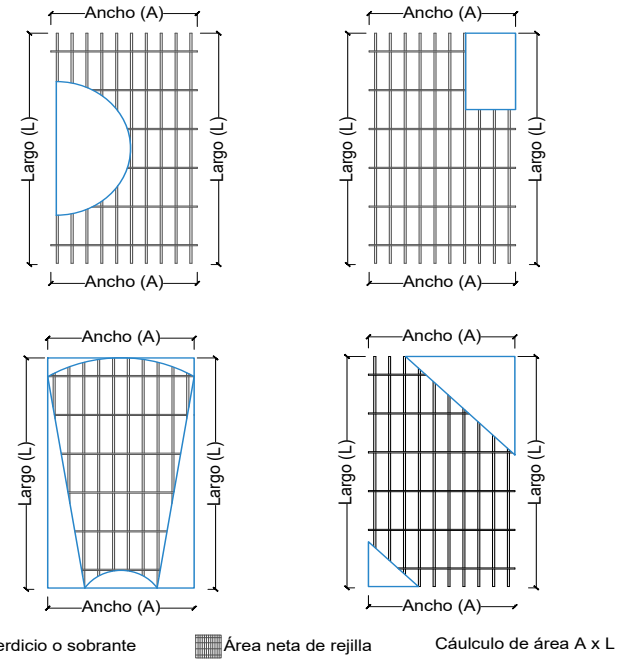
Dimensiones generales y cuadraturas



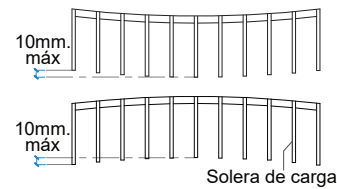
Alineación y separación de redondos atiesadores



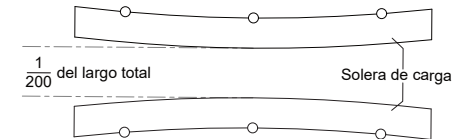
Sentidos de soleras por corte



Arco transversal



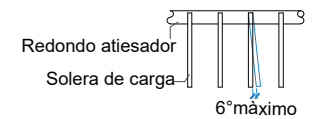
Arco longitudinal



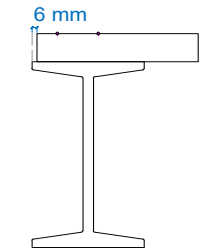
Inclinación de soleras de carga



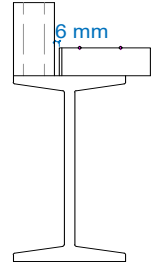
Penetración de la barra atiesadora



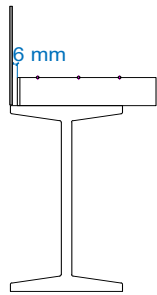
Tolerancia de instalación



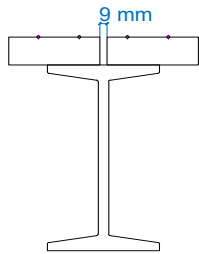
Holgura en extremas de viga



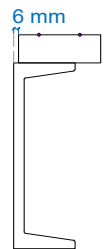
Holgura en barandal con placa rodapie



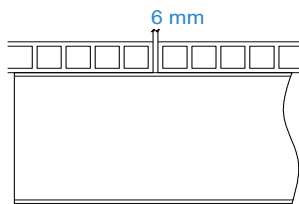
Holgura para placa tope



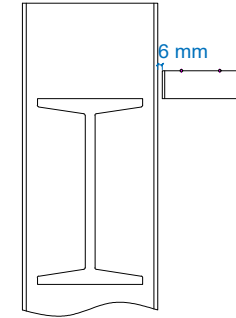
Holgura entre puntas de rejilla



Holgura en extremo de canal



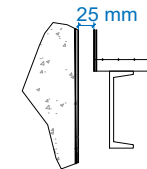
Holgura entre rejillas adyacentes



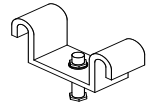
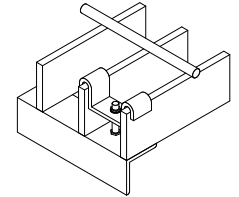
Holgura para corte en columna



Holgura en muro de concreto

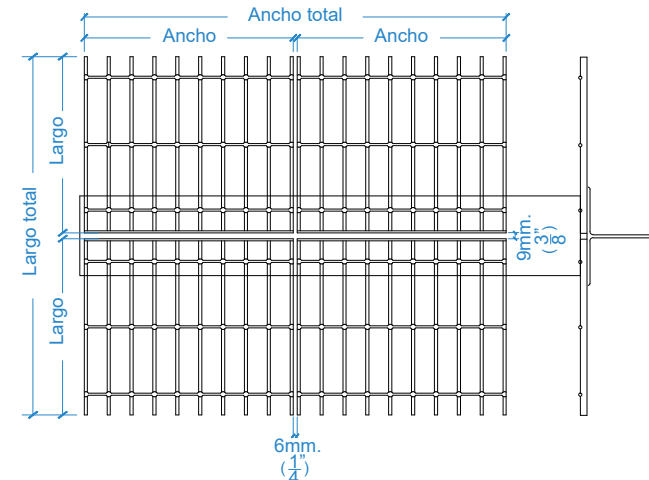


Holgura en



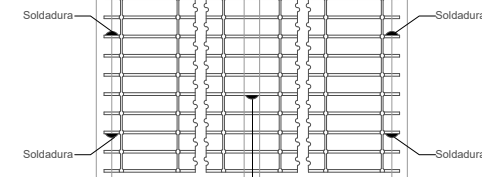
Sujetador tipo omega

Colocación según norma NAAMM



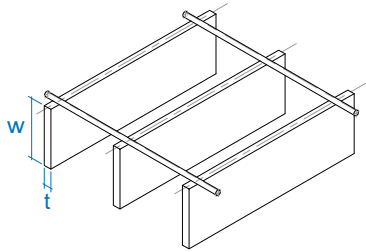
Soldadura

Cordones de soldadura a los extremos de la tercera solera



Un cordón de soldadura al centro

Para instalaciones permanentes o de esporádica remoción



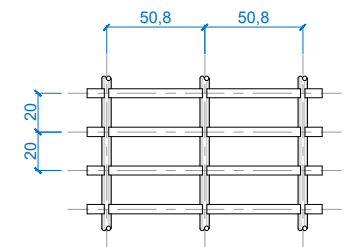
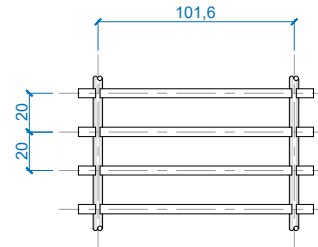
Características de fabricación

- Tableros estándar de: 1.0mx6.0m
1.0x3.0m. o a medida
- Acero al carbón e inoxidable.
- Acabados: Natural, primario anticorrosivo, galvanizado o específicos de cliente.
- Superficie: liso o antiderrapante

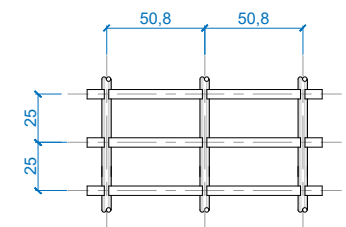
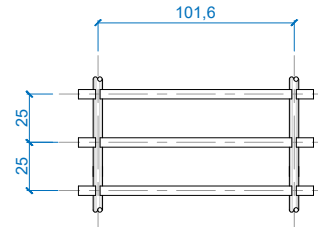
Peso de rejilla kg/m2

Medida solera (in)		Tipo							
Espesor (t)	Ancho (w)	CR-1	CR-2	CR-3	CR-4	CR-5	CR-6	CR-7	CR-8
1/8	3/4	26.74	29.33	22.8	25.39	19.35	21.94	26.02	21.76
	1	34.85	37.44	29.58	32.17	24.97	27.56	34.75	26.45
	1 1/4	42.9	45.49	36.32	38.91	30.56	33.15	43.43	32.67
	1 1/2	51	53.59	43.1	45.69	36.18	38.77	52.11	54.44
3/16	2	67	69.69	56.57	59.16	47.36	49.94	60.79	71.57
	3/4	38.87	41.46	32.95	35.54	27.77	30.36	39.09	39.09
	1	51	53.59	43.1	45.69	36.18	38.77	52.16	35.81
	1 1/4	64.58	68.66	54.7	58.79	46.06	50.15	44.32	65.11
	1 1/2	76.65	80.74	64.81	68.89	54.44	58.53	78.12	54.44
	2	100.86	104.95	85.06	89.15	71.24	75.32	104.2	71.57
1/4	2 1/2	125.07	129.15	105.31	109.4	88.03	92.12	130.22	85.55
	1	68.6	72.69	58.07	62.16	48.85	52.94	42.09	47.05
	1 1/4	86.48	92.3	73.31	79.13	61.79	67.6	51.37	56.33
	1 1/2	102.59	108.4	86.79	92.6	72.96	78.78	60.65	65.61
	2	130.95	136.6	110.5	116.14	92.59	98.24	79.23	84.19
5/16	1 1/2	162.28	167.93	136.71	142.35	114.33	119.98	97.78	102.74
	3	193.61	199.25	162.92	168.57	136.07	141.72	116.36	121.32
	1	83.99	89.63	71.2	76.84	60.01	65.65	105.54	72.7
	1 1/4	103.54	109.18	87.55	93.2	73.57	79.22	79.22	88.13
	1 1/2	123.14	128.78	103.95	109.6	87.17	92.81	92.81	101.59
	2	162.28	167.93	136.71	142.35	114.33	119.98	119.98	128.49
3/8	2 1/2	201.48	207.12	169.51	175.15	141.53	147.18	147.18	155.41
	3	240.62	246.27	202.26	207.91	168.69	174.34	174.34	182.31
	4	318.97	324.61	267.81	273.46	223.05	228.7	228.7	236.13
	1	99.63	105.27	84.28	89.93	70.86	76.5	114.71	114.71
	1 1/4	123.14	128.78	103.95	109.6	87.17	92.81	128.48	158.3
	1 1/2	146.64	152.29	123.62	129.27	103.48	109.13	88.53	93.49
	2	193.61	199.25	162.92	168.57	136.07	141.72	116.36	121.32
	2 1/2	240.62	246.27	202.26	207.91	168.69	174.34	144.22	149.18
3	287.64	293.29	241.6	247.25	201.32	206.96	172.05	177.01	
4	381.62	387.27	320.24	325.88	266.53	272.17	227.76	232.72	

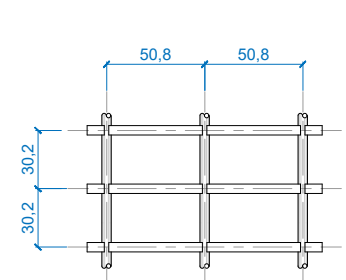
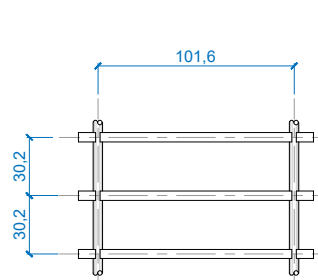
CR-1 CR-2



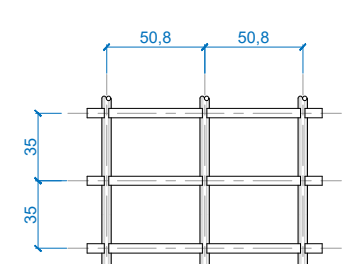
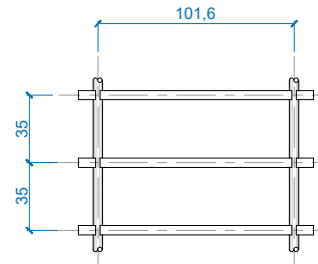
CR-2 CR-3



CR-4 CR-5



CR-7 CR-8





Carga máx. de tráfico pesado según estándar AASHTO	Peso que ejerce la carga por área de apoyo en kg.	Distribución de la carga que ejerce el aplastamiento de la llanta sobre la rejilla	
		Lado de la Huella en sentido paralelo de las huellas.	Ancho de la huella en sentido paralelo de las varillas.
Camión AASHTO con carga de 18,144kg por cada eje de doble llanta	11,793	25"	27.38"
Camión AASHTO con carga de 14, 515kg por cada eje de doble llanta	9,434	20"	22.38"
Camión AASHTO con carga de 10,885kg por cada eje de doble llanta	7,076	15"	17.38"
Automóvil 2,868kg peso del vehículo 1,623kg peso de la carga, 60% de la carga de eje de tracción	1,751	9"	10.38"
Montacargas de 5 ton., 6,532kg peso del vehículo. 4,536kg. peso de la carga, 85% en el eje de tracción	9,115	11"	13.38"
Montacargas de 3 ton., 4,445kg peso del vehículo. 2,722kg. peso de la carga, 85% en el eje de tracción	3,960	7"	9.38"
Montacargas de 1 ton., 1,905kg peso del vehículo. 907kg. peso de la carga, 85% en el eje de tracción	1,550	4"	6.38"

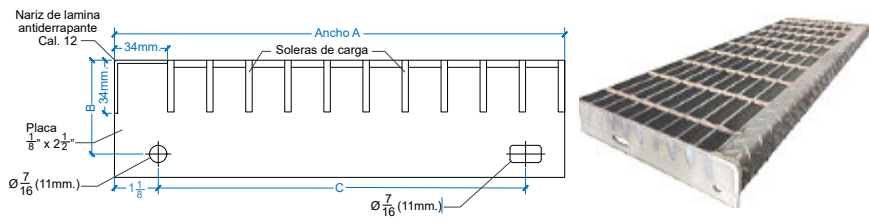
Rejillas	Camión tipo		Automovil	Montacargas (Carga)				
	CR-5	CR-6	6500 lb 2948 kg	2000 lb 907 kg	4000 lb 1814 kg	6000 lb 2722 kg	8000 lb 3629 kg	10000 lb 4536 kg
CR-5-CR-6	Claro máximo entre apoyos (m)							
3/16" x 1"	0.2	0.22	0.3	0.14	0.13	0.13	0.11	0.13
3/16" x 1-1/4"	0.24	0.27	0.42	0.19	0.17	0.16	0.14	0.16
3/16" x 1-1/2"	0.29	0.33	0.56	0.26	0.21	0.19	0.17	0.19
1/4" x 1-1/2"	0.35	0.4	0.78	0.36	0.28	0.25	0.21	0.23
3/16" x 1-3/4"	0.34	0.39	0.72	0.33	0.26	0.23	0.2	0.22
3/16" x 2"	0.39	0.44	0.91	0.42	0.32	0.28	0.24	0.26
1/4" x 2"	0.44	0.54	1.22	0.6	0.44	0.37	0.31	0.33
3/16" x 2-1/4"	0.45	0.5	1.13	0.52	0.38	0.33	0.28	0.30
3/16" x 2-1/2"	0.51	0.56	1.37	0.63	0.46	0.39	0.32	0.34
1/4" x 2-1/2"	0.66	0.71	1.52	0.91	0.64	0.54	0.44	0.46

Solera de Carga	Tránsito humano		Tránsito camiones	Claro en metros								
	Claro máx Rejilla lisa	Claro máx Rejilla dentada	Claro máx Rejilla lisa	0.50 m	0.75 m	1.00 m	1.25 m	1.50 m	1.75 m	2.00 m	2.25 m	
3.2 x 19.1 mm (1/8" x 3/4") in	0.76 m			w	2381	1058	595					
				Fw	1.5	3.3	5.8					
				P	595	397	298					
				Fp	1.2	2.6	4.7					
4.8 x 19.1 mm (3/16" x 3/4") in	1.12 m			w	3573	1588	893	572				
				Fw	1.5	3.3	5.8	9.1				
				P	983	595	447	357				
				Fp	1.2	2.6	4.7	7.3				
3.2 x 25.4 mm (1/8" x 1") in	1.30 m	1.15 m		w	4212	1872	1053	674	468			
				Fw	1.1	2.5	4.4	6.8	9.8			
				P	1579	702	526	421	351			
				Fp	0.9	2	3.5	5.5	7.9			
4.8 x 25.4 mm (3/16" x 1") in	1.50 m	1.31 m	0.20 m	w	6317	2808	1579	1011	702	516		
				Fw	1.1	2.5	4.4	6.8	9.8	13.4		
				P	1579	1053	790	632	526	451		
				Fp	0.9	2	3.5	5.5	7.9	10.7		
3.2 x 31.8 mm (1/8" x 1-1/4") in	1.63 m	1.47 m		w	6601	2934	1650	1056	733	539		
				Fw	0.9	2	3.5	5.5	7.9	10.7		
				P	1650	1100	825	660	550	472		
				Fp	0.7	1.6	2.8	4.4	6.3	8.6		
4.8 x 31.8 mm (3/16" x 1-1/4") in	1.78 m	1.69 m	0.25 m	w	9902	4401	2476	1584	1100	808	619	
				Fw	0.9	2	3.5	5.5	7.9	10.7	14	
				P	2476	1650	1238	990	825	707	619	
				Fp	0.7	1.6	2.2	4.4	6.3	8.6	11.2	
3.2 x 38.1 mm (1/8" x 1-1/2") in	2.00 m	1.68 m	0.25 m	w	11230	4991	2807	1797	1248	917	702	565
				Fw	1.7	2.6	3.5	4.4	5.2	6.1	7	19.8
				P	2803	1869	1402	1121	934	801	700	635
				Fp	1	1.6	2.8	4.4	6.3	8.3	10	15.8
4.8 x 38.1 mm (3/16" x 1-1/2") in	2.03 m	1.88 m	0.30 m	w	14214	6317	3554	2274	1579	1160	888	702
				Fw	0.7	1.6	2.9	4.6	6.6	8.9	11.7	14.8
				P	3554	2369	1777	1421	1185	1015	888	790
				Fp	0.6	1.3	2.3	3.6	5.3	7.2	9.3	11.8
4.8 x 44.4 mm (3/16" x 1-3/4") in	2.39 m	2.21 m	0.37 m	w	19304	8579	4856	3088	2145	1576	1206	953
				Fw	0.6	1.4	2.5	3.9	5.6	7.7	10	12.7
				P	4826	3217	2413	1930	1609	1379	1206	1072
				Fp	0.5	1.1	2	3.1	4.5	6.1	8	10.1
4.8 x 50.8 mm (3/16" x 2") in	2.72 m	2.56 m	0.43 m	w	25270	11231	6317	4043	2808	2063	1579	1248
				Fw	0.5	1.2	2.2	3.4	4.9	6.7	8.7	11.1
				P	6317	4212	2527	1930	2106	1805	1579	1404
				Fp	0.5	1	2.7	3.1	3.9	5.4	7	8.9
4.8 x 57.2 mm (3/16" x 2-1/4") in	3.05 m	2.90 m	0.52 m	w	32038	14239	8010	5126	3560	2615	2002	1582
				Fw	0.5	1.1	1.9	3	4.4	5.9	7.8	9.8
				P	8010	5340	4005	3204	2670	2288	2002	1780
				Fp	0.4	0.9	1.6	2.4	3.5	4.8	6.2	7.9
4.8 x 63.5 mm (3/16" x 2-1/2") in	3.40 m	3.24 m	0.61 m	w	39484	17548	9871	6317	4387	3223	2468	1950
				Fw	0.4	1	1.7	2.7	3.9	5.4	7	8.9
				P	9871	6581	4936	3948	3290	2820	2468	2194
				Fp	0.4	0.8	1.4	2.2	3.2	4.3	5.6	7.1

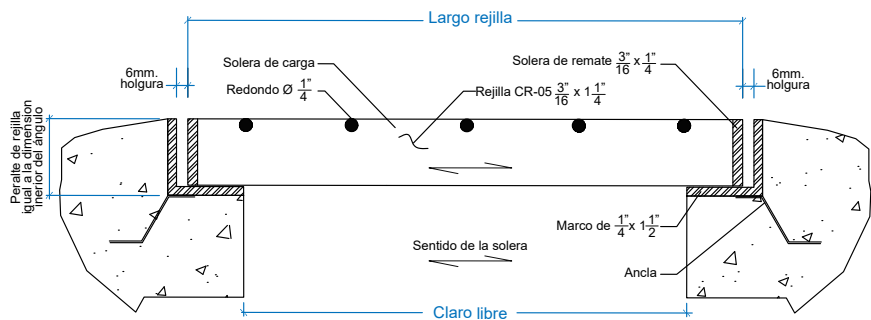
N° de soleras	CR-1 - CR-2				CR-3 - CR-4				CR-5 - CR-6			
	1/8"	3/16"	1/4"	3/8"	1/8"	3/16"	1/4"	3/8"	1/8"	3/16"	1/4"	3/8"
	Dimensión (mm)				Dimensión (mm)				Dimensión (mm)			
2	23.7	25.4	27	30	27.2	28.8	30.4	33.6	33.2	34.8	36.4	39.7
3	44.3	46	47.6	50	51.2	52.8	54.4	57.6	63.4	65	66.6	69.8
4	64.9	66.6	68.2	71	75.2	76.8	78.4	81.6	93.5	95.1	96.7	100
5	85.5	87.2	88.8	92	99.2	100.8	102.4	105.6	123.7	125.3	126.9	130.7
6	106.1	107.8	109.4	112.6	123.2	124.8	126.4	129.6	153.9	155.5	157.1	160.3
7	126.7	128.4	130	133.2	147.2	148.8	150.4	153.6	184	185.6	187.2	190.5
8	147.3	149	150.6	153.8	171.2	172.8	174.4	177.6	214.2	215.8	217.4	220.4
9	167.9	169.6	171.2	174.4	195.2	196.8	198.4	201.6	244.3	245.9	247.5	250.8
10	188.5	190.2	191.8	195	219.2	220.8	222.4	225.6	274.5	276.1	277.7	280.9
11	209.1	210.8	212.4	215.6	243.2	244.8	246.4	249.6	304.7	306.3	307.9	311.1
12	229.7	231.4	233	236.2	267.2	268.8	270.4	273.6	334.8	336.4	338	341.3
13	250.3	252	253.6	256.8	291.2	292.8	294.4	297.6	365	366.6	368.2	371.4
14	270.9	272.6	274.2	277.4	315.2	316.8	318.4	321.6	395.1	396.7	398.4	401.6
15	291.5	293.2	294.8	298	339.2	340.8	342.4	345.6	425.3	426.9	428.5	431.7
16	312.1	313.8	315.4	318.6	363.2	364.8	366.4	369.6	455.5	457.1	458.7	461.9
17	332.7	334.4	336	339.2	387.2	388.8	390.4	393.6	485.6	487.2	488.8	492.1
18	353.3	355	356.6	359.8	411.2	412.8	414.4	417.6	515.8	517.4	519.2	522.5
19	373.9	375.6	377.2	380.4	435.2	436.8	438.4	441.6	545.9	547.5	549.3	552.5
20	394.5	396.2	397.8	401	459.2	460.8	462.4	465.6	576.1	577.7	609.5	612.7
21	415.1	416.8	418.4	421.6	483.2	484.8	486.4	489.6	606.3	607.9	639.6	642.8
22	435.7	437.4	439	442.2	507.2	508.8	510.4	513.6	636.4	638	669.8	673
23	456.3	458	459.6	462.8	531.2	532.8	534.4	537.6	666.6	668.2	700	703.2
24	476.9	478.6	480.2	483.4	555.2	556.8	558.4	561.6	696.7	698.3	730.1	733.3
25	497.5	499.2	500.8	504	579.2	580.8	582.4	585.6	726.9	728.5	760.3	763.5
26	518.1	519.8	521.4	524.6	603.2	604.8	606.4	609.6	757.1	758.7	790.4	793.6
27	538.7	540.4	542	545.2	627.2	628.8	630.4	633.6	787.2	788.8	820.6	823.8
28	559.3	561	562.6	565.8	651.2	652.8	654.4	657.6	817.4	819	850.7	854
29	579.9	581.6	583.2	586.4	675.2	676.8	678.4	681.6	847.5	849.1	880.9	884.1

30	600.5	602.2	603.8	607	699.2	700.8	702.4	705.6	877.7	879.3	911.1	914.3
31	621.1	622.8	624.4	627.6	723.2	724.8	726.4	729.6	907.9	909.5	941.2	944.4
32	641.7	643.4	645	648.2	747.2	748.8	750.4	753.6	938	939.6	971.4	974.6
33	662.3	664	665.6	668.8	771.2	772.8	774.4	777.6	968.2	969.8	1001.6	1004.8
34	682.9	684.6	686.2	689.4	795.2	796.8	798.4	801.6	998.3	999.9		
35	703.5	705.2	706.8	710	819.2	820.8	822.4	825.6				
36	724.1	725.8	727.4	730.6	843.2	844.8	846.4	849.6				
37	744.7	746.4	748	751.2	867.2	868.8	870.4	873.6				
38	765.3	767	768.6	771.8	891.2	892.8	894.4	897.6				
39	785.9	787.6	789.2	792.4	915.2	916.8	918.4	921.6				
40	806.5	808.2	809.8	813	939.2	940.8	942.4	945.6				
41	827.1	828.8	830.4	833.6	963.2	964.8	966.4	969.6				
42	847.7	849.4	851	854.2	987.2	988.8	990.4	993.6				
43	868.3	870	871.6	874.8								
44	888.9	890.6	892.2	895.4								
45	909.5	911.2	912.8	916								
46	930.1	931.8	933.4	936.6								
47	950.7	952.4	954	957.2								
48	971.3	973	974.6	977.8								
49	991.9	993.6	995.2	998.4								

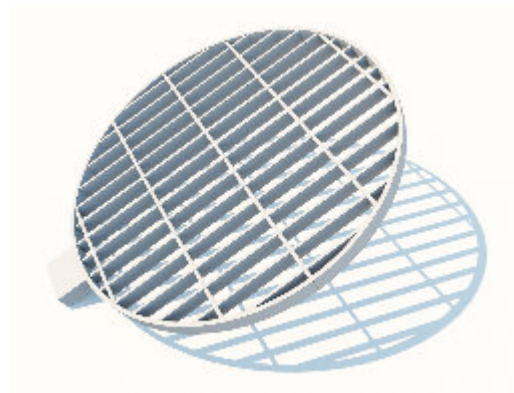
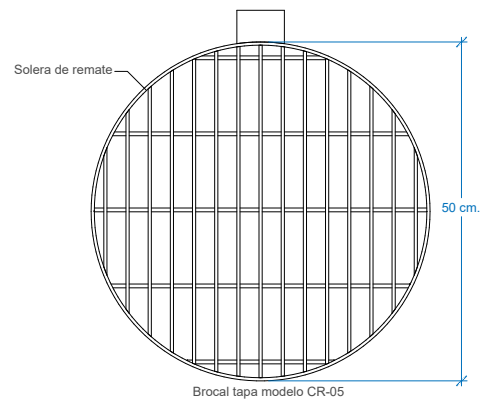
Escalón



Dren tipo



Tapas brocales



Otros servicios

Cercos arquitectónicos



Puertas



Puentes



Barandales y escaleras



Rejillas de ventilación



Pisos para plataformas



Rampas



Paso de gato



Mezanine





 55 5783 6280

55 7095 8776

55 7095 8777

 coesa.mx

 ventas@coesa.mx

 Coesa – Rejillas

 @rejillascoesa1

Estado de México





REJILLAS



CONSTRUCCIÓN



ARKHO STUDIO

**METAL
BAR
GRATING**

AMERICAN NATIONAL STANDARD
ANSI/NAAMM
STANDARD

MBG 531-09